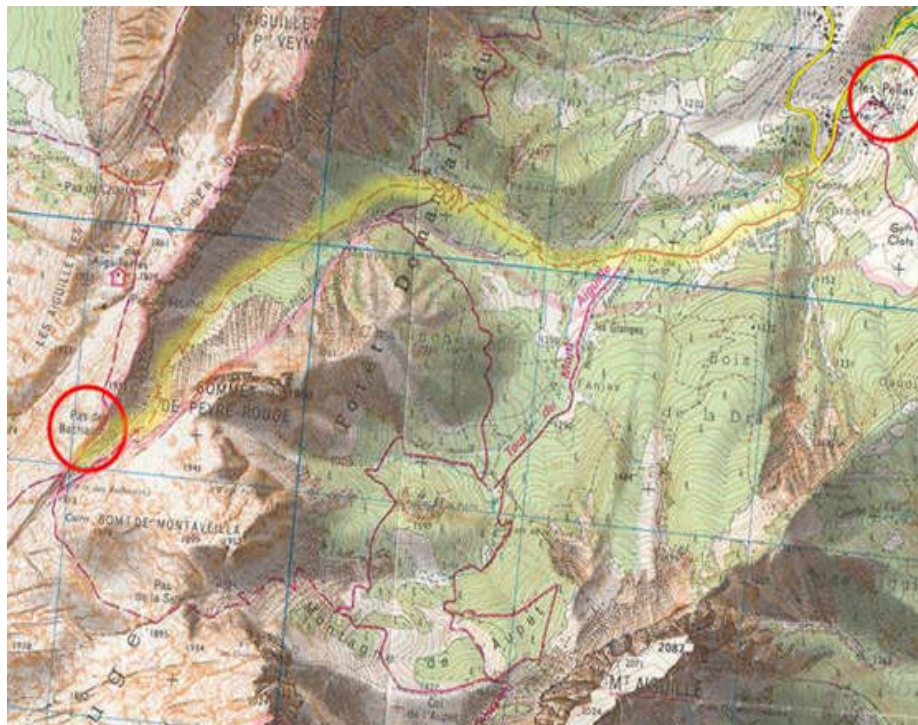




Pas de Bachassons



Infos générales .

- **Durée totale:** 5h
- **Altitude départ:** 1104 m
- **Point culminant:** 1913 m
- **Dénivellé:** 809 m
- **Temps montée:** 3h
- **Temps descente:** 2h
- **Parking:** Les Pellas

Descriptif

- **Accès :** atteindre le hameau des Pellas soit par St-Michel-les-Portes (4 km), soit par Gresse (4 km) et quitter la voiture dans une épingle de la D 8A (panneau PNV).
- **Montée:** laisser une route forestière qui part à gauche, Est, vers le Col des Pellas et suivre celle de droite qui monte Sud-Ouest. Après 1 km - 20 mn, longer une grange et 100 m après, quitter la route au moment où elle fait un virage vers la gauche.
Un sentier part à droite, en prolongement de la route et entre en forêt (écriteau), 1 215 m. Il traverse à gué un affluent du ruisseau des Pellas. Trouver, venant de gauche, le sentier du Périmètre (bleu-jaune-bleu) que l'on va suivre pendant 30 mn. Ainsi, on remonte la rive droite du large lit du ruisseau des Pellas avant de le traverser: le sentier monte alors en une série de lacets. 1 390 m - 35 mn - 1 h, laisser partir à droite le sentier du Périmètre et poursuivre en montée agréable. La forêt s'éclaircit, on s'approche du ruisseau; le sentier monte en lacets rive gauche puis droite assez raide, il s'écarte de la rive un moment escarpée puis, au bord du ruisseau, remonte le thalweg jusqu'au Col des Bachassons, 1913 m - 1 h 50 - 2 h 50.
- **Descente:** par l'itinéraire de montée en 1 h 50 ou conseillée par le Pas de la Selle et le Col de l' Aupet : du Pas des Bachassons, une sente monte Sud, contourne une butte (grand cairn au sommet), franchit un collet et Sud-Est descend sur le Pas de la Selle, 1 895 m - 40 mn. Le sentier descend au flanc droit d'un vallon, traverse un pierrier, laisse à gauche un raccourci (1 650 m) et par une marche à flanc, atteint le Col de l'Aupet Temps de retour depuis le Pas des Bachassons : 2 h 30. Le raccourci (1 650 m) raide descend à une clairière "le pied de la cascade de la Pisse" où il trouve le chemin descendant de l'Aupet (gain: 20 mn).
- **Observation:** au Pas des Bachassons, juste sous le panneau de la réserve naturelle, se trouve une source.