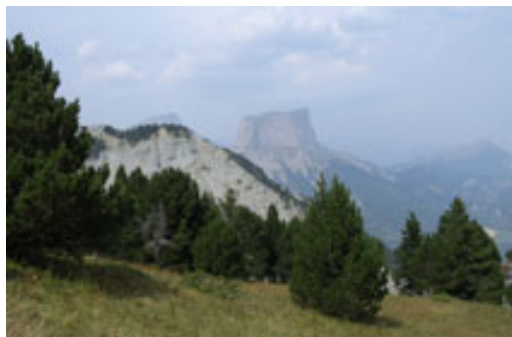


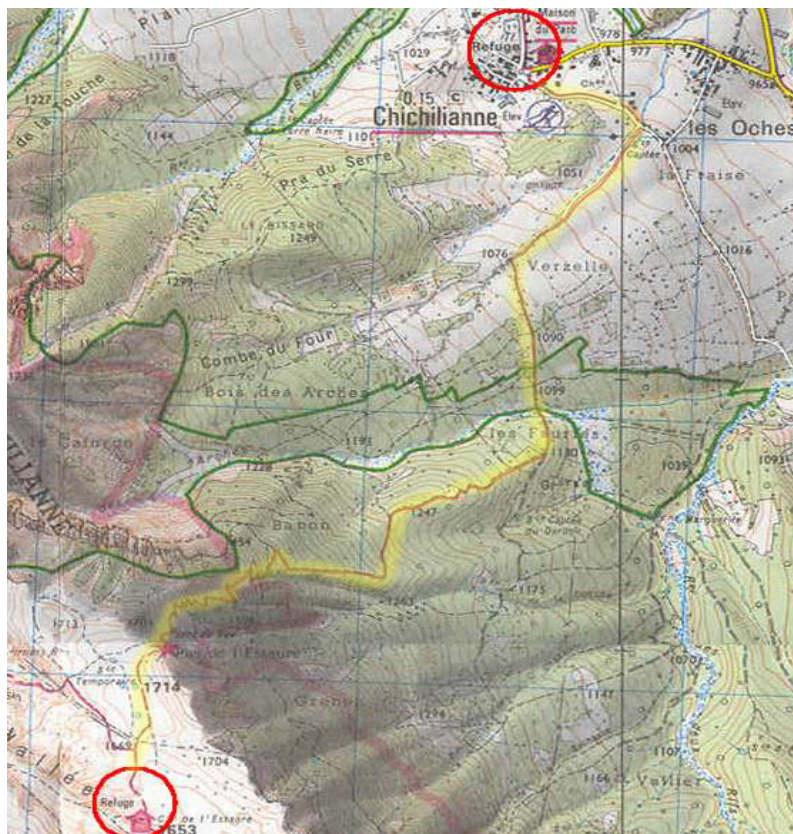


Pas de l'Essaure



Infos générales .

- **Durée totale:** 3h45
- **Altitude départ:** 990 m
- **Point culminant:** 1665 m
- **Dénivellé:** 675 m
- **Temps montée:** 2h15mn
- **Temps descente:** 1h30mn
- **Parking:** Chichilianne, place Louis Thiers



Descriptif

- **Accès :** quitter la nationale 75 par la D7, direction Chichilianne. A Chichilianne se garer place Louis Thiers juste avant l'église.
- **Montée:** Prendre la petite route qui part Sud-Est depuis la place Louis Thiers et monte au-dessus du château. Après 5 mn, suivre à droite un chemin qui monte à travers champs. A 1 076 m, prendre la branche de gauche du chemin qui monte doucement jusqu'au ruisseau des Arches. A la bifurcation face au ruisseau, monter 20 m vers la droite pour traverser le torrent. Continuer 200 mètres sur la route forestière puis prendre à droite un sentier qui monte en pleine pente. Après un court replat, par une série de lacets, il gagne un ravin le long duquel il s'élève. Le sentier débouche dans les alpages sous le Pas de l'Essaure atteint en un instant, 1 665 m. Suivre les traces vers la gauche et, en 15 mn, gagner le Refuge de l'Essaure.
- **Descente:** Retour par l'itinéraire de montée en 1 h 30.
- **Observation:** 50 mètres avant le Pas de l'Essaure déplacez vous vers la droite vers une zone légèrement boisée, vous y trouverez une petite source dans un creux.