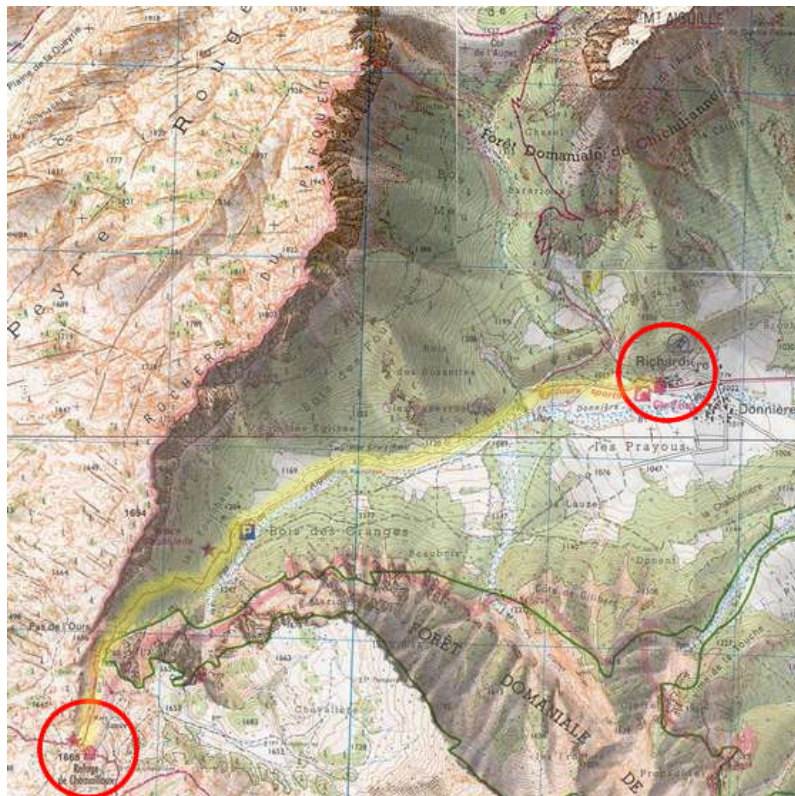




Pas de l'Aiguille



Infos générales .

- **Durée totale:** 3h
- **Altitude départ:** 1057 m
- **Point culminant:** 1670 m
- **Dénivellé:** 613 m
- **Temps montée:** 1h45mn
- **Temps descente:** 1h15mn
- **Parking:** Richardière

Descriptif

- **Accès :** Quitter la nationale 75 direction Chichilianne, Col de menée. A 2 km prendre à droite direction la Richardière.
- **Montée:** De Richardière (2,5 km Nord-Ouest de Chichilianne), suivre la route carrossable qui longe le ruisseau jusqu'aux Fourchaux, 1 200 m. Une piste large au début lui fait suite. Elle entre en forêt, devient sentier et poursuit en s'élevant rapidement. Le sentier remonte de raides éboulis, atteint un replat et le Pas de l'Aiguille (1622 m). Franchir le ruisseau, passer devant le cimetière de la Résistance et, peu après, atteindre le Refuge des Chaumailoux (1 669 m).
- **Descente:** Retour par l'itinéraire de montée en 1 h 15.
- **Observation:** Le Pas de l'Aiguille est bien pourvu en sources, l'une se trouve un peu au dessus du refuge vers la droite, l'autre s'écoule dans le petit vallon situé à gauche du refuge.