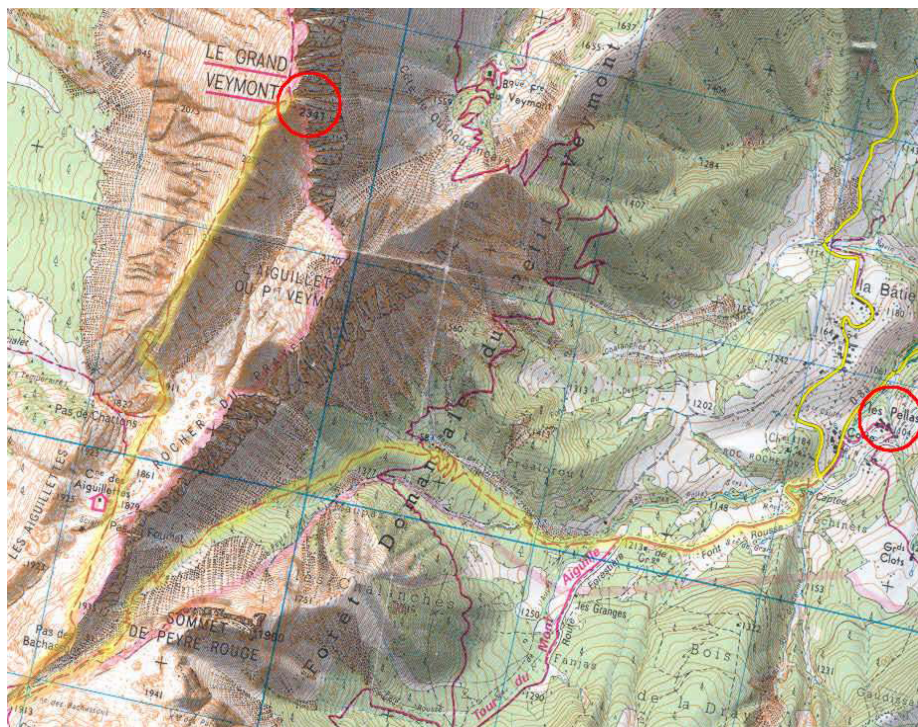
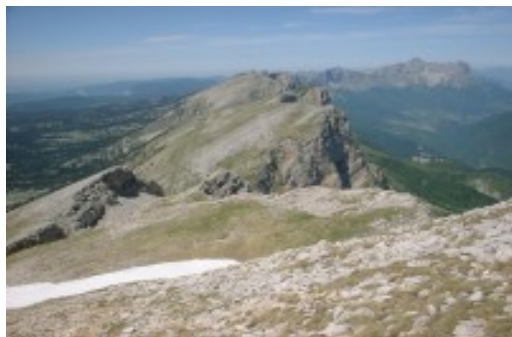




Grand Veymont



Infos générales .

- **Durée totale:** 8h30
- **Altitude départ:** 1110 m
- **Point culminant:** 2341 m
- **Dénivellé:** 1231 m
- **Temps montée:** 5 h
- **Temps descente:** 3 h 30
- **Parking:** Les Pellas

Descriptif

- **Accès :** atteindre le hameau des Pellas soit par St-Michel-les-Portes (4 km), soit par Gresse (4 km) et quitter la voiture dans une épingle de la D 8A (panneau PNV).
- **Montée: Montée:** du [Pas des Bachassons](#) atteint en 3 h, sortir de la gorge vers la droite, Nord; suivre des traces et bientôt un sentier en direction Nord (ligne directe vers le sommet du Grand Veymont). A travers pelouses et petites combes, il passe à proximité de la cabane de bergers des Aiguillettes et atteint la base du Grand Veymont au Pas de Chattons, 1 827 m - 20 mn - .
L'itinéraire de montée est alors évident: le sentier bien marqué remonte l'arête Sud du Grand Veymont ; bien que raide par endroit, il ne présente pas de difficulté particulière; en fin de parcours, l'arête devient étroite et nécessite, sur un court passage, une certaine attention, 1 h 30 depuis le Pas de Chattons.
- **Descente:** par l'itinéraire de montée en 3 h 30 ou sur Gresse par le Pas de la Ville.