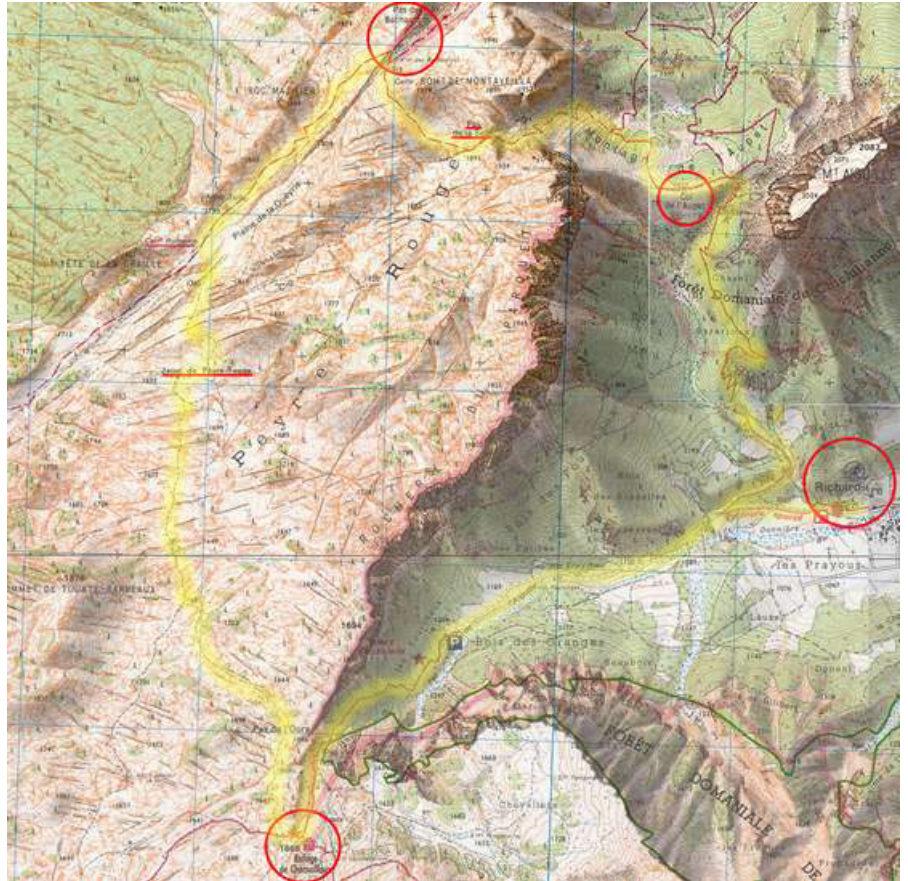




## Circuit3: Pas de l'Aiguille-Pas des Bachassons-Col de l'Aupet



### Infos générales .

- **Durée totale:** 6 h 20
- **Altitude départ:** 1057 m
- **Point culminant:** 1940 m
- **Dénivellé:** 913 m
- **Richardière - Pas de l'Aiguille:** 2 h
- **Pas de l'Aiguille - Pas des Bachassons:** 1 h 20
- **Pas des Bachassons - Richardière:** 2 h 45
- **Parking:** Richardière

### Descriptif

- **Accès :** Quitter la nationale 75 direction Chichilienne, Col de menée. A 2 km prendre à droite direction Richardière.
- **Itinéraire:** De Richardière (2,5 km Nord-Ouest de Chichilienne), suivre la route carrossable qui longe le ruisseau jusqu'aux Fourchaux, 1 200 m. Une piste large au début lui fait suite. Elle entre en forêt, devient sentier et poursuit en s'élevant rapidement. Le sentier remonte de raides éboulis (câble pour l'hiver), atteint un replat et le Pas de l'Aiguille (1622 m). Franchir le ruisseau, passer devant le cimetière de la Résistance et, peu après, atteindre le Refuge des Chaumailoux (1 669 m).  
Au dessus et à droite du refuge, dépasser la source pour arriver à un petit col juste sous une barre rocheuse. Éviter alors le sentier qui continue vers le Jasneuf et prendre à droite le sentier un peu moins bien marqué qui ne passe pas très loin des falaises des rochers du Parquet. Continuer en contournant le sommet de Tourte-Barreaux (1876 m) pour arriver au Jasse de Peyre Rouge dans un décor lunaire fait de rochers polis par l'érosion des siècles. Après le Jasse de Peyre Rouge et le franchissement d'une petite colline vous découvrez la magnifique plaine verdoyante de la Queyrie. Visitez en face, sur l'autre versant les anciennes carrières romaines puis remonter la plaine de la Queyrie direction nord-est vers le pas des Bachassons. En vous retournant admirez la Dent de Die qui se détache à l'autre extrémité de la Plaine de la Queyrie à travers le Pas de Chabrinel.  
Du Pas des Bachassons, une sente monte Sud, contourne une butte (grand cairn au sommet), franchit un collet et Sud-Est descend sur le Pas de la Selle, 1 895 m. Le sentier descend au flanc droit d'un vallon, traverse un pierrier, et par une marche à flanc, atteint le Col de l'Aupet.  
Prendre le sentier qui descend, sud, en laissant les falaises toutes proches du mont Aiguille, vers la plaine de Chichilienne et qui rejoint Richardière en 1 h 20.